

# ESERCITAZIONE LABORATORIO CAD 2015

---

## INFORMAZIONI GENERALI

l'elaborato finale consiste nell'impaginazione dei disegni forniti dal docente durante l'ultima lezione del laboratorio CAD all'interno di **un'unica tavola in formato UNI A1 completa di cartiglio ed immagini.**

- all'interno del pannello saranno inoltre presenti le immagini di **4 materiali di finitura:**
- pavimento zona soggiorno
  - pavimentazione area veranda
  - rivestimento pareti di uno dei bagni
  - materiale di costruzione/rivestimento della scala interna all'alloggio

### **Oggetti e comandi obbligatori:**

- presenza di 3 o più UCS
- presenza di tre o più stili di testo
- presenza di tre o più stili di quota
- presenza di blocchi con attributi (pilastri e quote finestre e quote altimetriche)
- presenza di blocchi dinamici (finestre)
- layout correttamente impostato e completo di stili di stampa visibili
- presenza di immagini ed x-ref

La consegna dell'esercitazione deve essere effettuata entro e non oltre le **ore 18.00 del giorno venerdì 27 novembre 2015** pena l'impossibilità di sostenere l'esame orale.

### **criteri di valutazione:**

- correttezza del disegno (sia dal punto di vista della rispondenza a quanto fornito, sia nell'impostazione del dwg stesso)
  - uso dei layout e degli stili di stampa
  - uso corretto delle viewport e degli ucs
- corretta importazione delle immagini e degli xref
  - corretta impostazione dei blocchi
  - uso delle quote\testi e dei relativi stili

*N.B. i punteggi determinati dai criteri sopra elencati saranno passibili di variazioni che dipendono dalle regole dettate in aula nel corso delle lezioni (modalità di consegna, criteri di nomenclatura files ecc)*

i DWG dovranno essere salvati in formato **autoCAD 2010 o precedenti**, tutti gli elaborati salvati in versioni successive non verranno corretti pertanto saranno considerati **INVALUTABILI ed ESCLUSI** dall'esame finale.

---

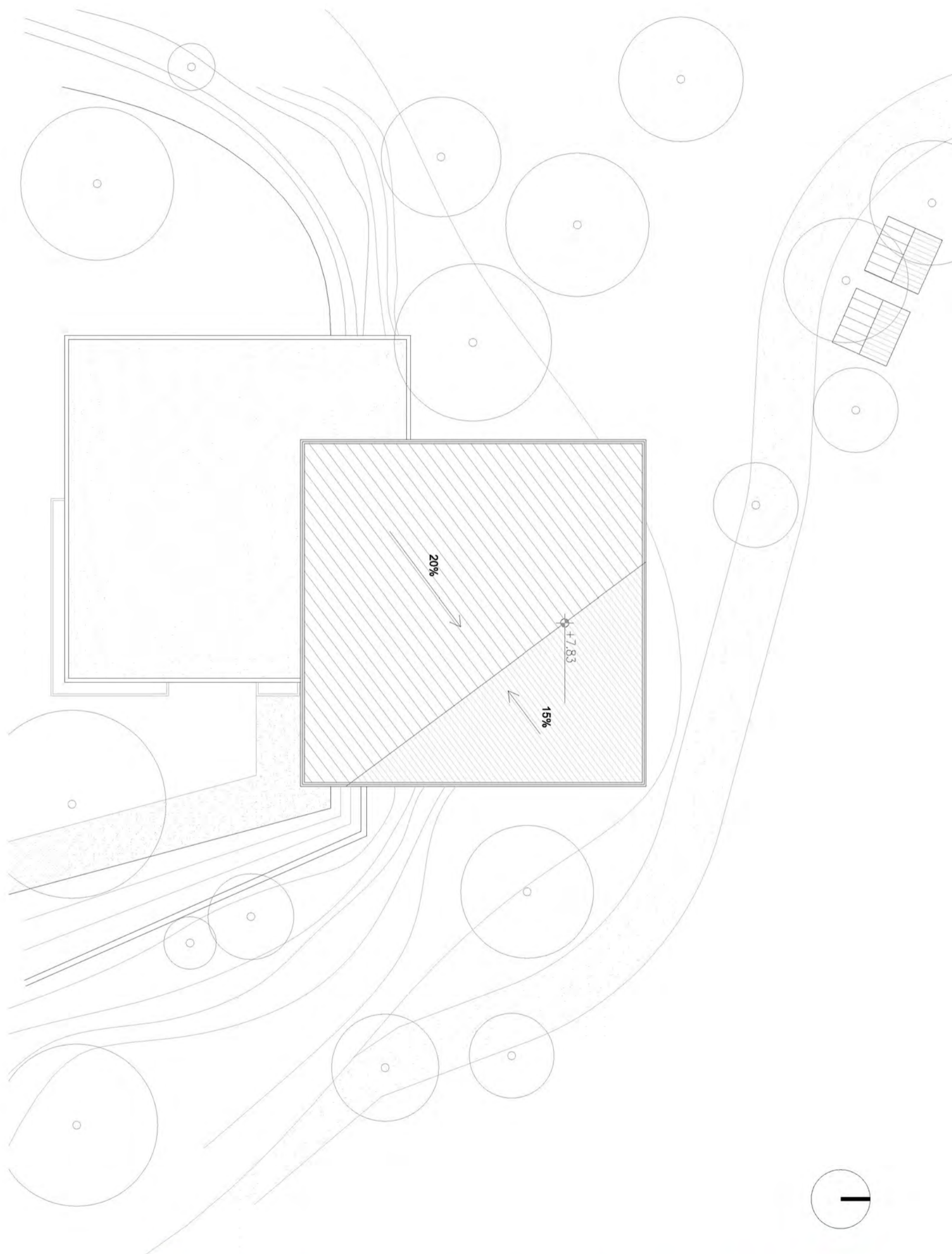
## INGEGNERIA (CIV.) LAB. CAD. 2015

Prof. Arch. Claudio Barborini

**N.B. tutte le quote non espresse sul disegno possono essere ricavate stampando correttamente i disegni forniti (formato UNI A3) la scala di disegno è riportata su ogni pannello**

# ESERCITAZIONE LABORATORIO CAD 2014

MASTERPLAN GENERALE DELL'INTERVENTO



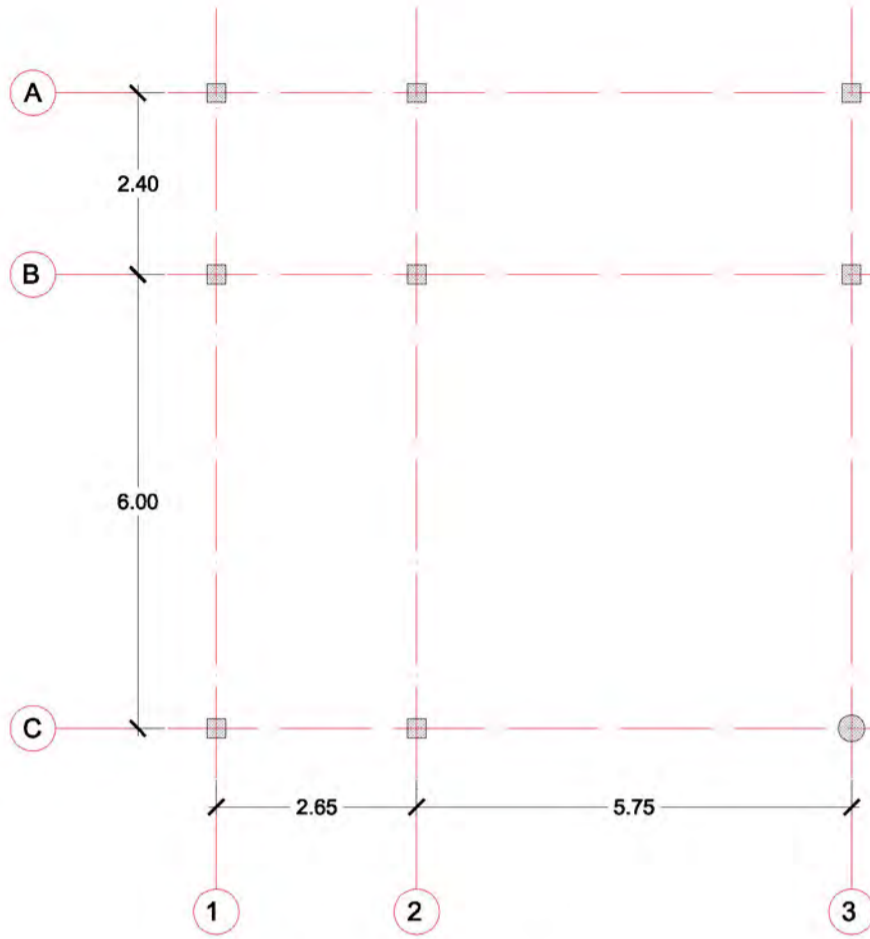
scala 1:100

INGEGNERIA (CIV.) LAB. CAD. 2015

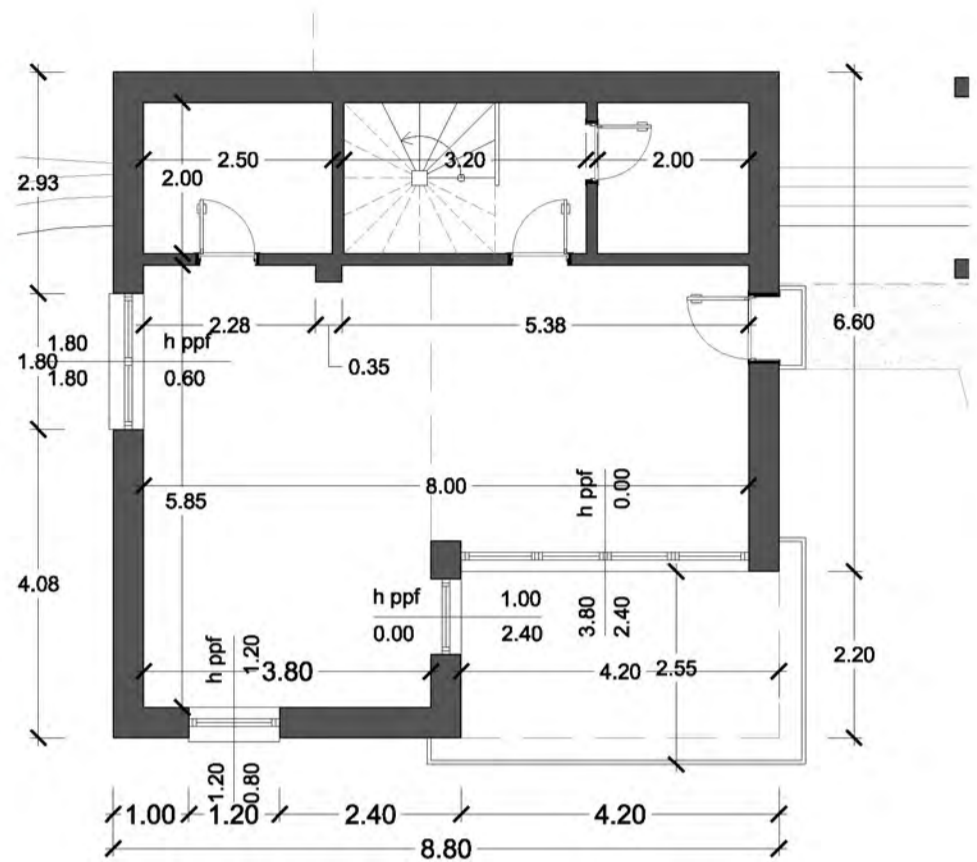
Prof. Arch. Claudio Barborini

# ESERCITAZIONE LABORATORIO CAD 2014

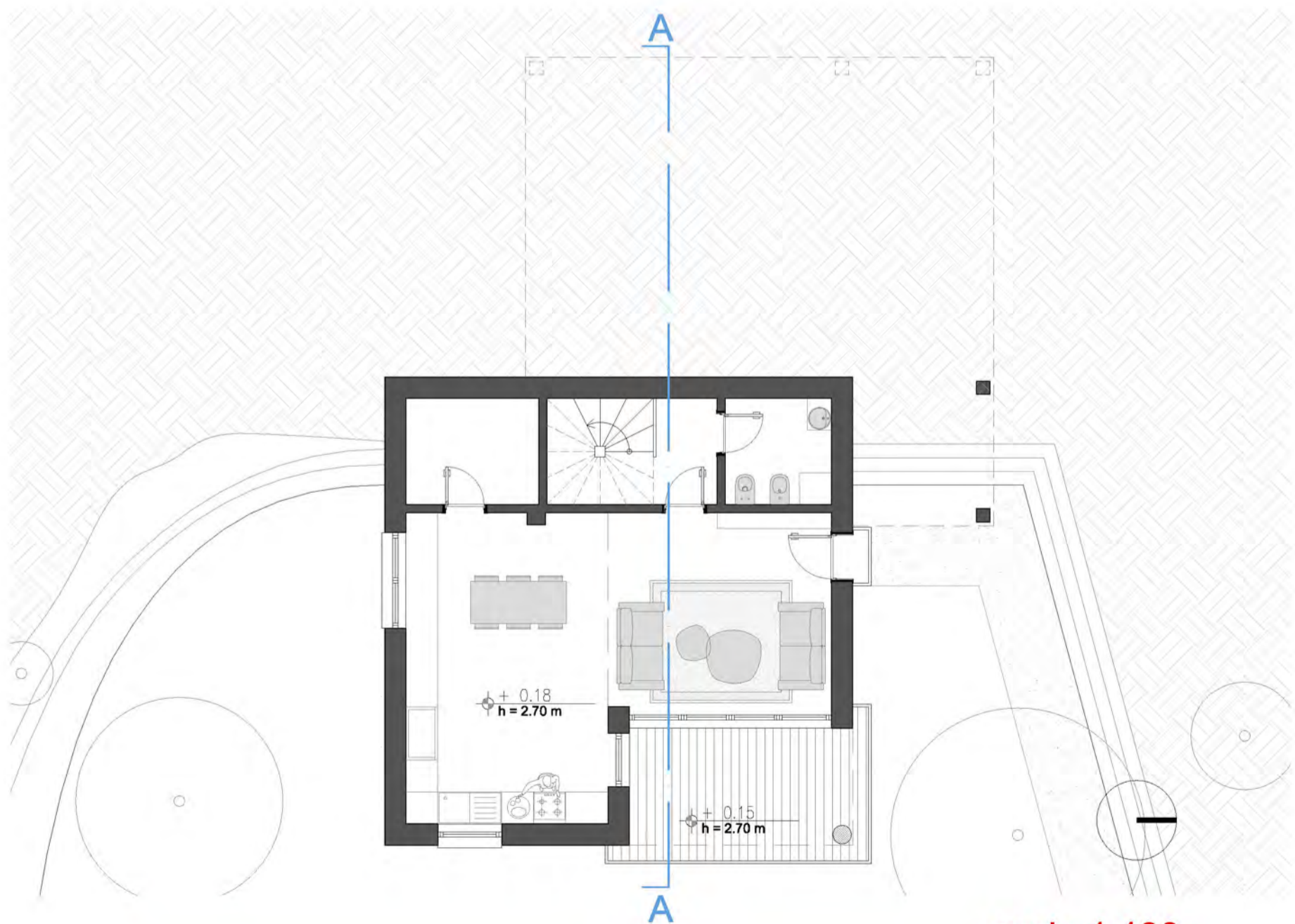
PIANO TERRA



SCHEMA STRUTTURALE



PIANTA ARCHITETTONICA - QUOTE



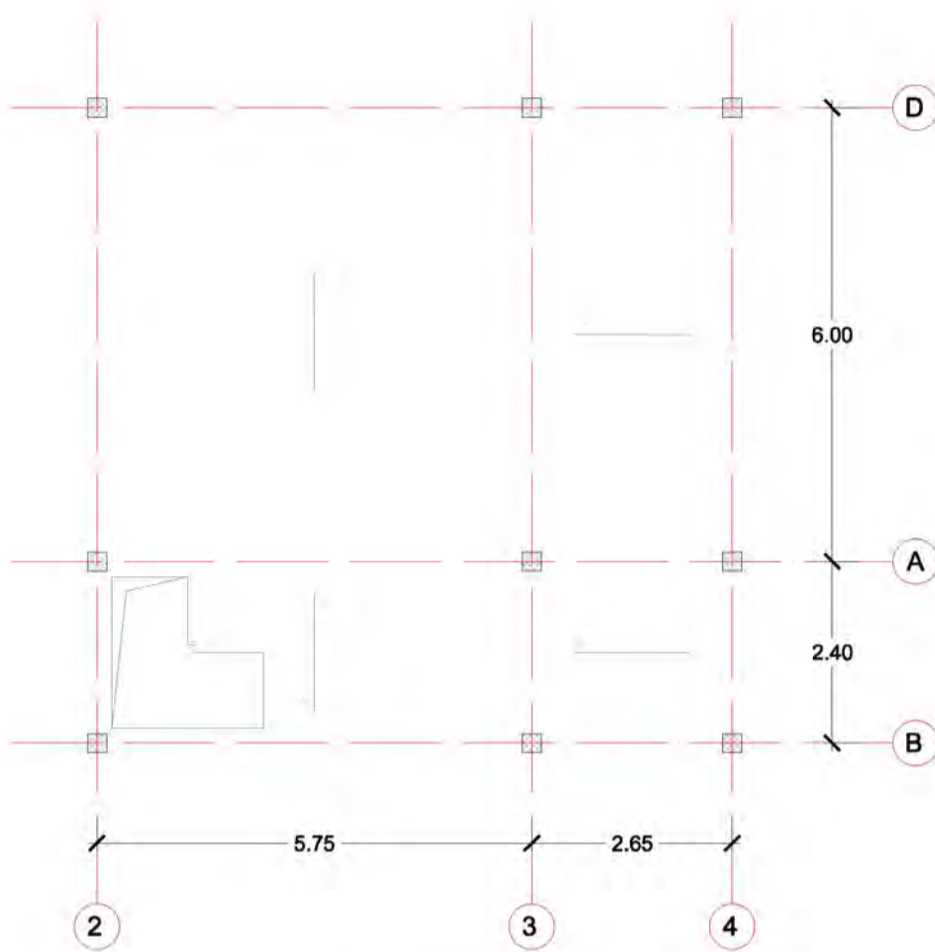
scala 1:100

INGEGNERIA (CIV.) LAB. CAD. 2015

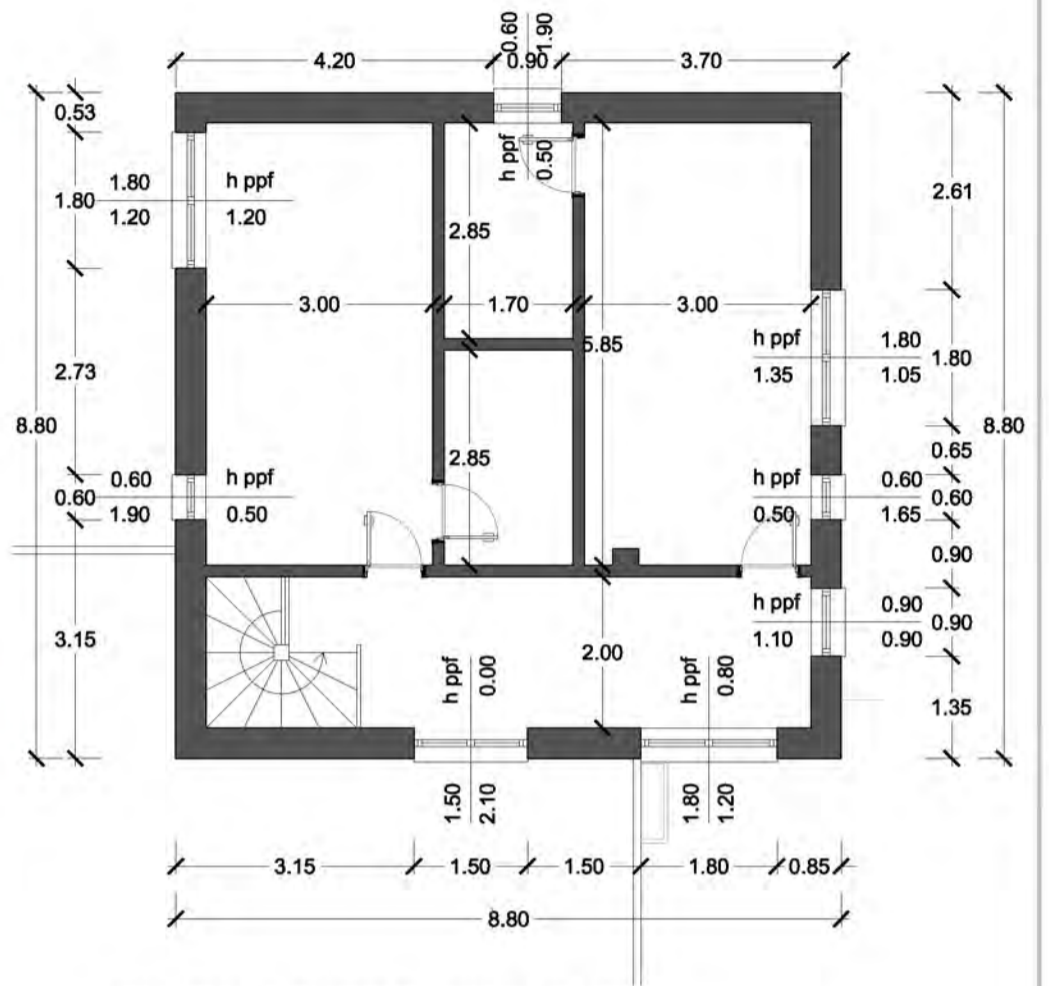
Prof. Arch. Claudio Barborini

# ESERCITAZIONE LABORATORIO CAD 2014

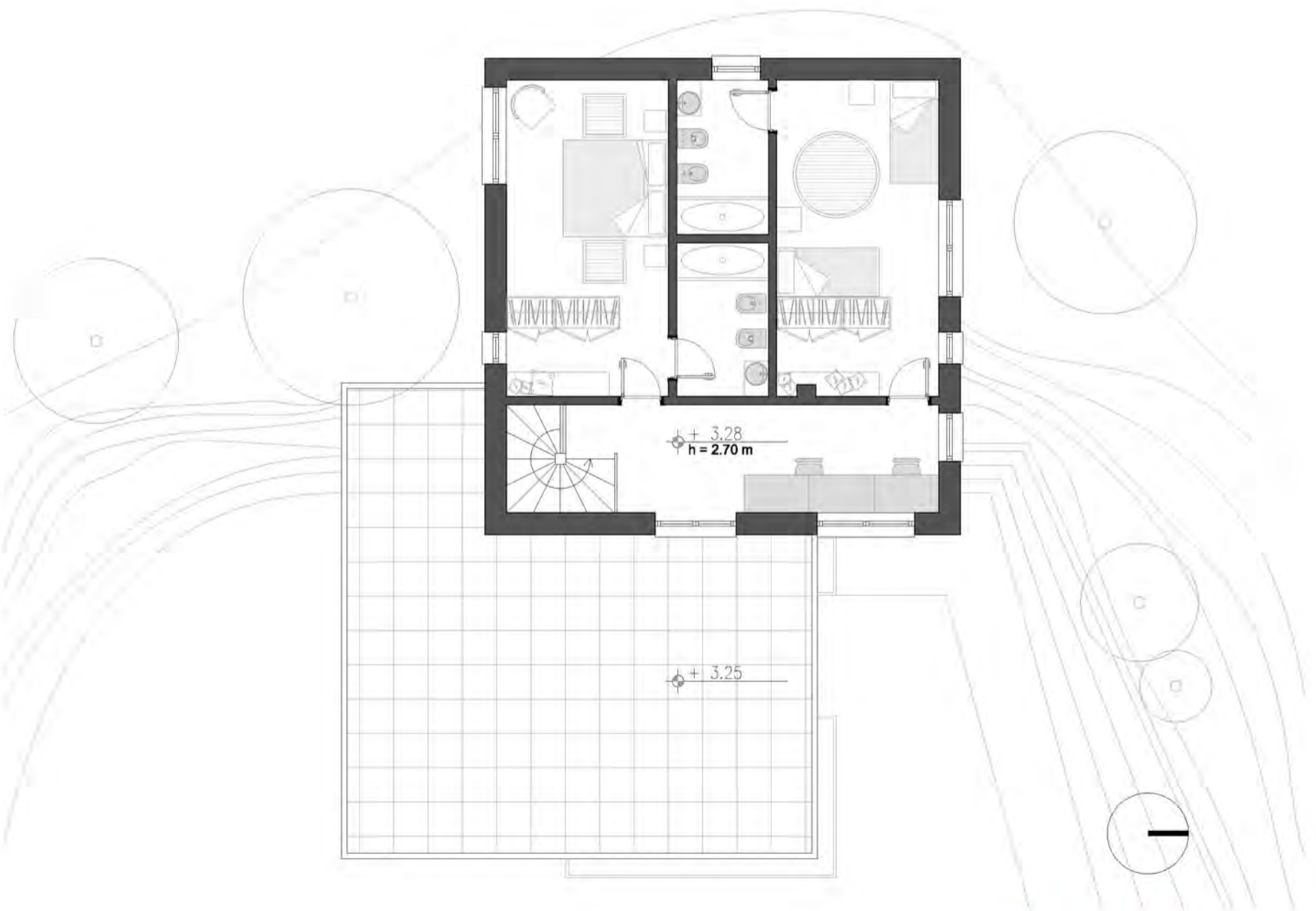
PIANO PRIMO



SCHEMA STRUTTURALE



PIANTA ARCHITETTONICA - QUOTE



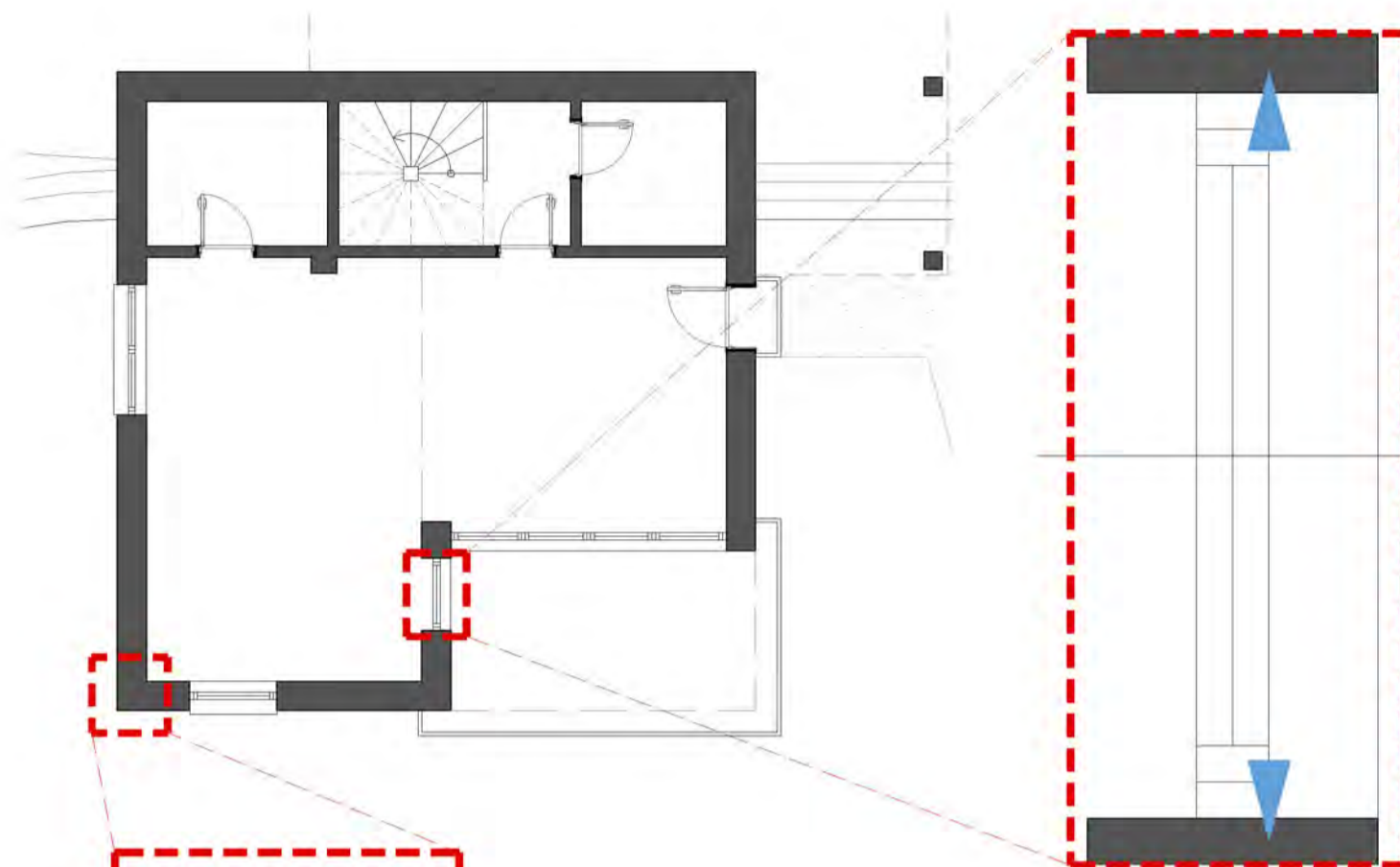
scala 1:100

INGEGNERIA (CIV.) LAB. CAD. 2015

Prof. Arch. Claudio Barborini

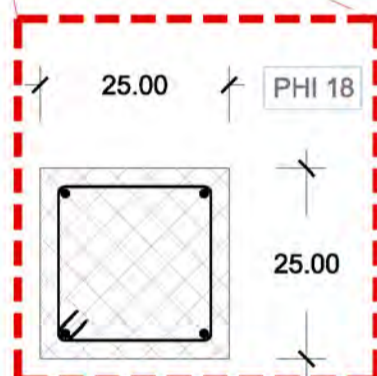
# ESERCITAZIONE LABORATORIO CAD 2014

SPECIFICHE E DETTAGLI



## dettaglio finestra blocco dinamico

Al blocco si potrà applicare il comando stretch sui due spigoli contrassegnati dalle frecce nel disegno a lato.

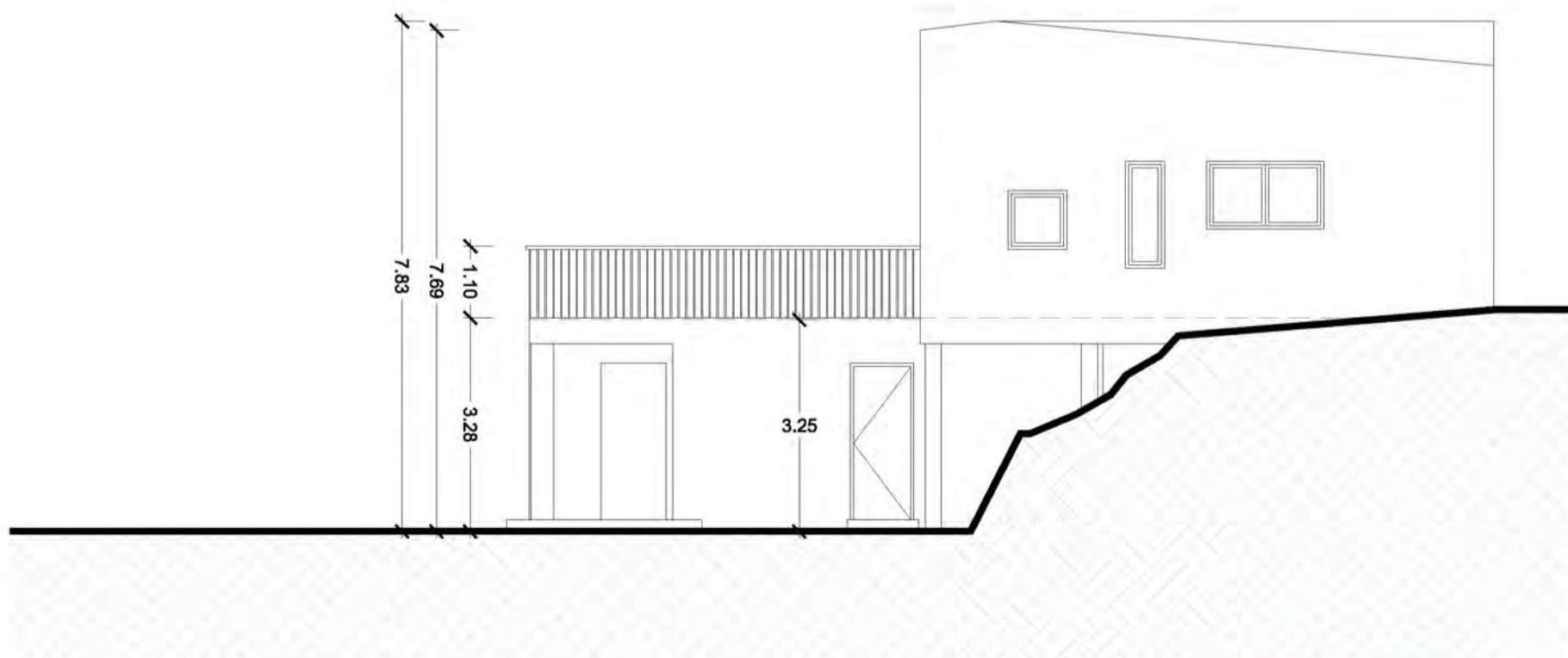


## dettaglio pilastro blocco con attributo

L'attributo che si dovrà definire sul blocco indicherà il diametro dei ferri di armatura.

gli elaborati che saranno presenti nel pannello A1 da predisporre per l'esame saranno:

- pianta del piano terra
- pianta del piano primo
- pianta delle coperture e spazi aperti
- prospetto sud
- prospetto est
- prospetto ovest
- sezione AA (si veda indicazione su pianta PT)
- dettaglio pilastro
- immagini dei materiali da costruzione così come indicati nelle info



scala 1:100

INGEGNERIA (CIV.) LAB. CAD. 2015

Prof. Arch. Claudio Barborini