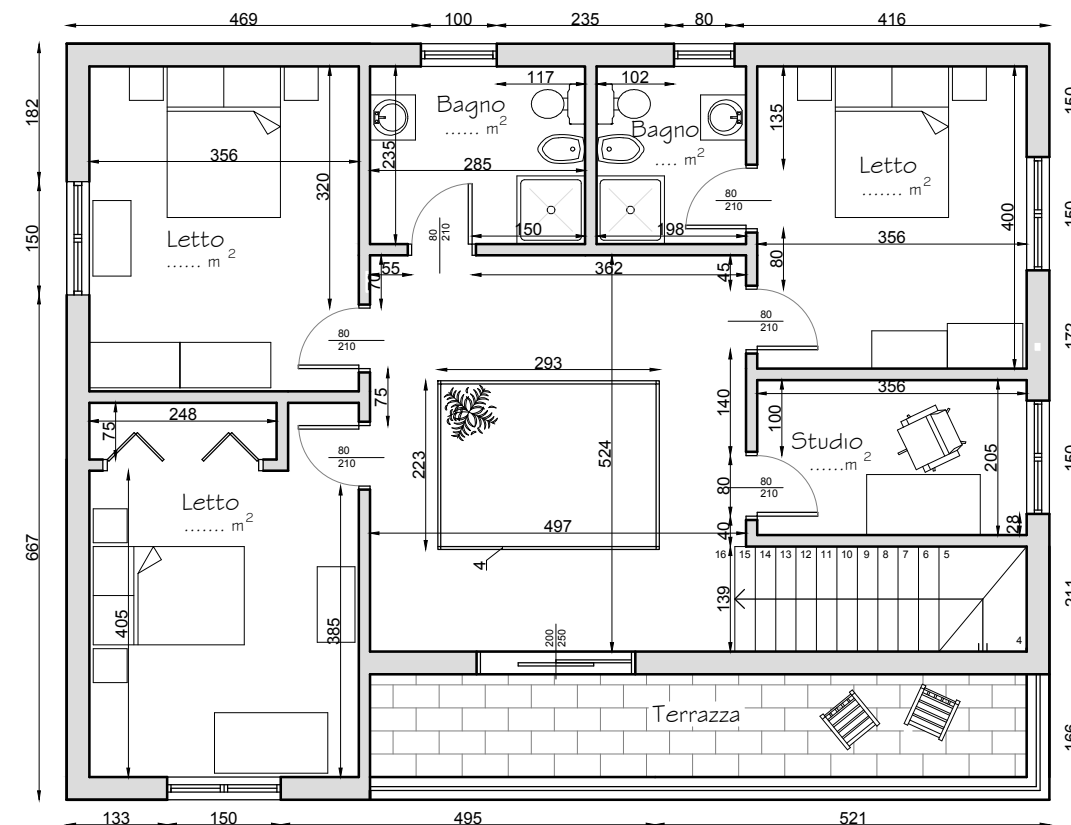
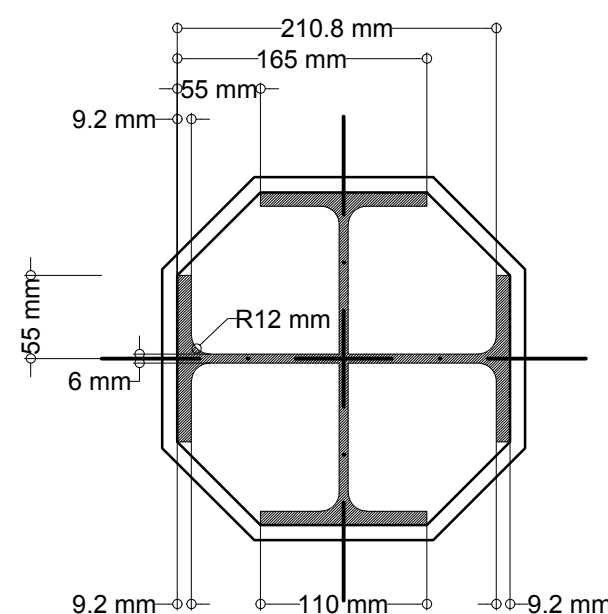


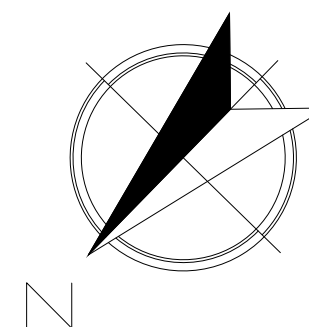
Piano Terra scala 1/100



Piano Primo scala 1/100



Dettaglio costruttivo pilastro scala 1/5



## VILLA UNIFAMILIARE (ipotesi di progetto)

Politecnico di Milano - Facoltà di Ingegneria - a.a. 2015/2016 - Corso di Informatica - Livello base  
Arch. Francesco Peyronel - Responsabile Laboratorio

STUDENTE: Xxxxxx Yyyyyyy / matr. 000000

*Esercitazione Finale*

EF